

# ITS: Costo o Opportunità ?

L'esperienza di ATP Sassari



**Ing. Roberto Pocci**  
Direttore Generale

## ITS a regime: il SBE



### Alcuni dati sulla dotazione aziendale di sistema:

- 106 veicoli allestiti;
- n. 1 centro di controllo aziendale;
- n. 1 concentratore di deposito;
- n. 1 nuova biglietteria aziendale (n. 3 postazioni di lavoro);
- n. 3 postazioni di lavoro per l'analisi dei dati contabili/validazioni;
- n. 1 rete wireless costituita da n. 3 boe wifi



## ITS a regime: il SBE

### Alcuni dati generali sulle fasi di progetto

- 80% degli allestimenti sui veicoli e il 100% degli allestimenti di deposito sono stati conclusi nel 2008, con il progetto SINTAS, finanziati dal Ministero dei Trasporti e delle infrastrutture nell'ambito del PON Trasporti 2000-2008 e gestito dalla Assessorato dei Trasporti della RAS (RAS) e forniti ad ATP in comodato;
- Il completamento delle installazioni sui restanti veicoli è avvenuto nel 2010 con un ulteriore finanziamento della RAS;
- costo complessivo dell'investimento: **€ 1.062.552,92;**

## ITS a regime: il SBE

### La gestione del sistema – impatto sull'organizzazione interna

- Il sistema ha radicalmente modificato il **modus operandi** del settore commerciale (vendita dei titoli);
- **modifica delle operazioni contabili**;
- **destinazione di risorse aziendali al controllo del sistema (operai specializzati, tecnici dei sistemi informativi)**;
- **formazione dei conducenti (utilizzo, rispetto e vigilanza sui nuovi dispositivi)**;

## ITS a regime: il SBE

La gestione del sistema – stima dei costi complessivi

descrizione	costo	note
manutenzione (manodopera)	€ 21.000,00	1000 ore uomo/anno
gestione amministrativa	€ 6.300,00	300 ore uomo/anno
ricambi	€ 8.329,00	
assistenza SW	€ 5.000,00	
<b>costo totale stimato</b>		<b>€ 40.629,00</b>

## ITS a regime: il SBE

### La gestione del sistema – problematiche post garanzia

- **il fornitore di ricambi è unico, pertanto è assente la concorrenza;**
- **l'assistenza SW resta di competenza del fornitore in ogni caso;**
- **Il fornitore spesso non è incentivato a rilasciare informazioni di dettaglio sulle problematiche tecniche complesse perché queste possano essere gestite in autonomia;**
- **assenza di un centro assistenza sul territorio che dilata i tempi di ripristino.**

## ITS a regime: il SBE

### Benefici di progetto

- **possibilità di realizzare l'integrazione tariffaria e l'interoperabilità fra operatori;**
- **possibilità di fidelizzare e conoscere l'utenza;**
- **I dati relativi alle validazioni (anche se parziali fino a che la validazione non sarà obbligatoria) consentono di effettuare indagini statistiche e di avere un supporto nella contestazione delle sanzioni;**
- **su un unico supporto sono caricabili più titoli di viaggio.**

## ITS di prossima realizzazione: conteggio dei passeggeri

### Scheda del progetto

- La Provincia di Sassari, partner del progetto 3I PLUS, finanziato dalla Comunità Europea con Programma Operativo Italia Francia Marittimo, ha affidato ad ATP tutte le azioni di sua competenza;
- Importo finanziato: € 208.000,00;
- 35 i mezzi da allestire suddivisi nelle varie tipologie;
- tecnologia dei sensori: telecamere stereoscopiche.



## ITS di prossima realizzazione: paline intelligenti

### Scheda del progetto

- fonte di finanziamento: RAS;
- Importo finanziato: € 600.000,00;
- 66 i punti di fermata da dotare di paline intelligenti in progetto;
- tecnologie utilizzate: pannelli a led e PC pannel antivandalo al plasma;
- Tempo di realizzazione previsto: entro il 31/12/2014;

## ITS di prossima realizzazione: AVM

### Scheda del progetto

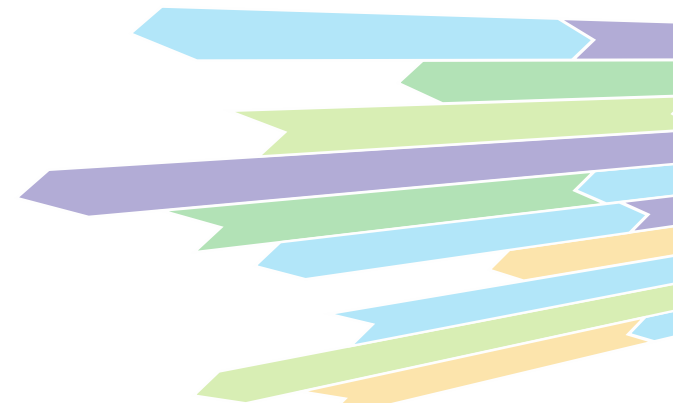
- **fonte di finanziamento: RAS ;**
- **Importo finanziato: € 1.600.000,00;**
- **106 i mezzi da allestire;**
- **Tempo di realizzazione previsto: entro il 31/12/2014;**



## Gli ITS nel trasporto pubblico locale

### Alcune osservazioni....utilità degli ITS

- contribuiscono a migliorare il controllo del servizio introducendo parametri basati su dati effettivi;
- facilitano le operazioni di ottimizzazione;
- offrono all'Ente di controllo del Contratto di Servizio uno strumento ulteriore di verifica;
- sono fondamentali per la realizzazione dei sistemi di infomobilità.



## Gli ITS nel trasporto pubblico locale

### Alcune osservazioni...installazione e gestione

- **bisogna verificare che tutti i sistemi ITS di bordo siano completamente integrabili al fine di evitare inutili duplicazioni e sistemi stand alone;**
- **investimenti iniziali molto elevati;**
- **comportano notevoli spese di gestione da parte dell'azienda (personale specializzato, ricambi, assistenza post garanzia);**
- **favoriscono un notevole incremento nella qualità complessiva del servizio ma non sono contemplati nel costo standard.**

*La Cooperazione al cuore  
del Mediterraneo*



*La Coopération au cœur  
de la Méditerranée*



**ITS**  
**IN MOVIMENTO / EN MOUVEMENT**

**Grazie per l'attenzione....**



**AZIENDA  
TRASPORTI  
PUBBLICI**

**Via Caniga n° 5 – Sassari**

**[www.atpsassari.it](http://www.atpsassari.it)**

