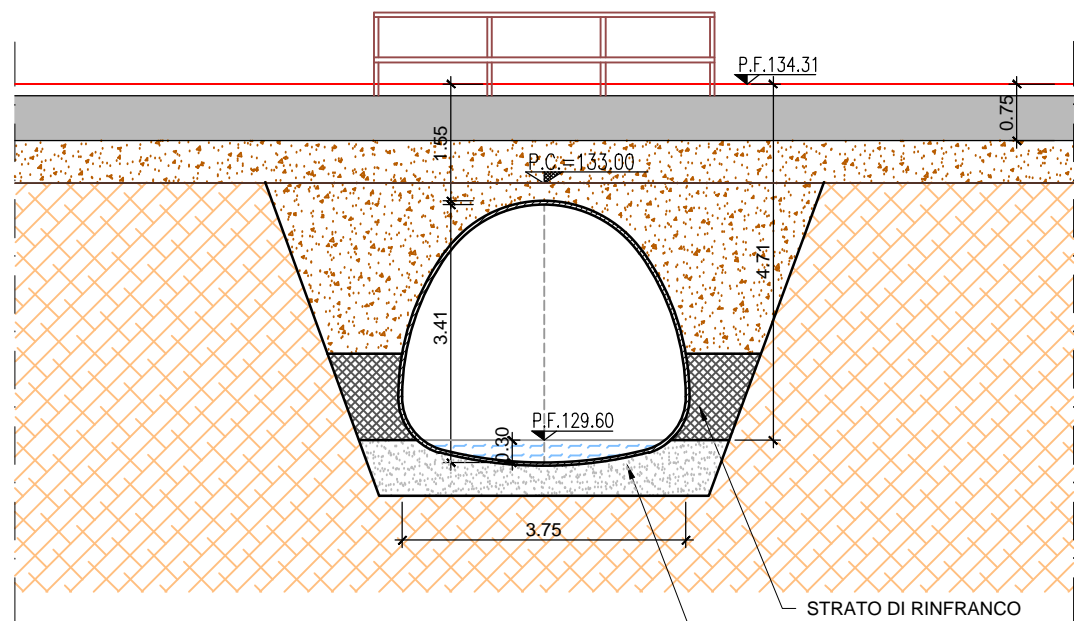
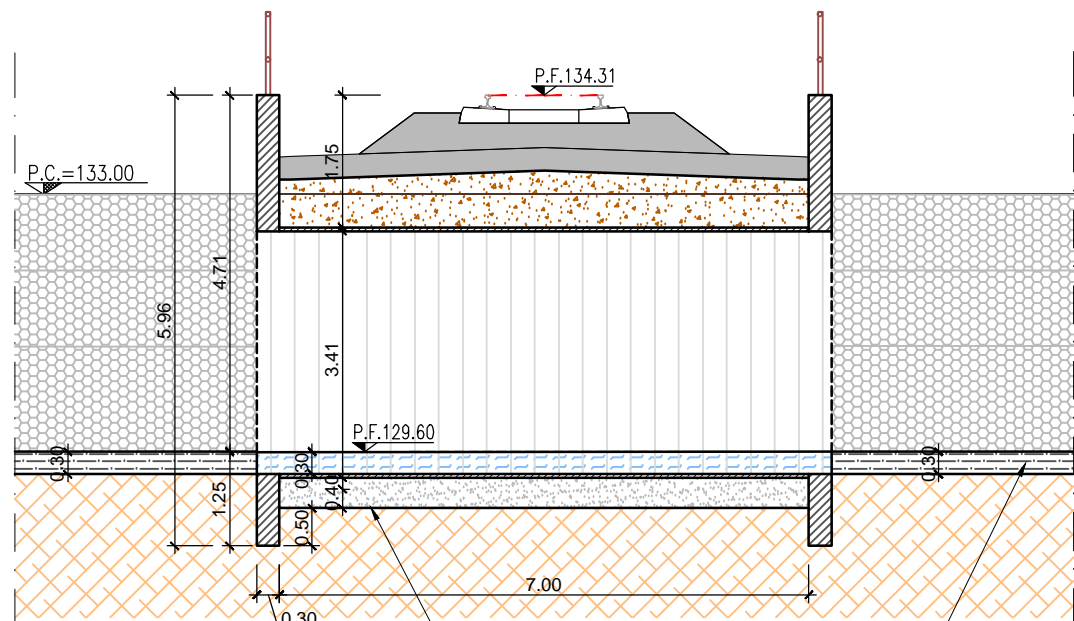


NUOVO ATTRAVERSAMENTO CON STRUTTURA TIPO ARMCO  
PK 1+105,42 ≅ PK 44+302 attuale A02

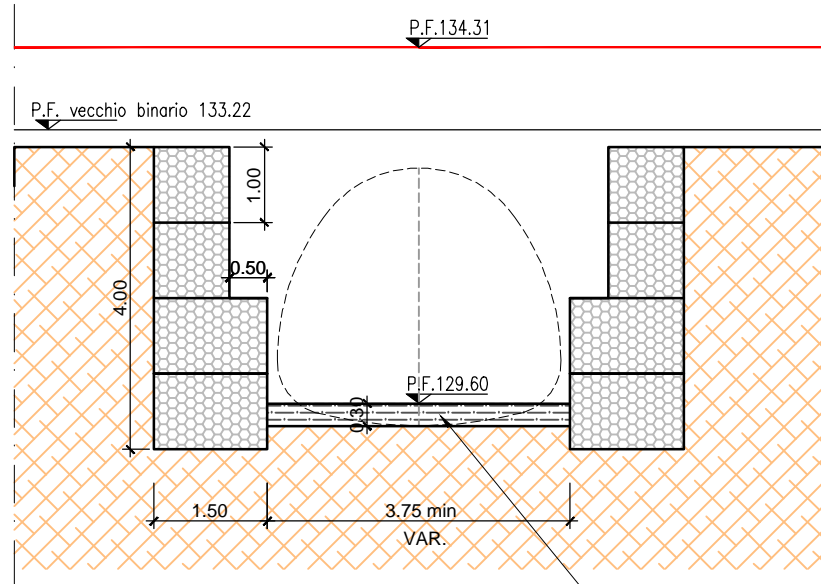


SEZIONE A-A    Scala 1:100



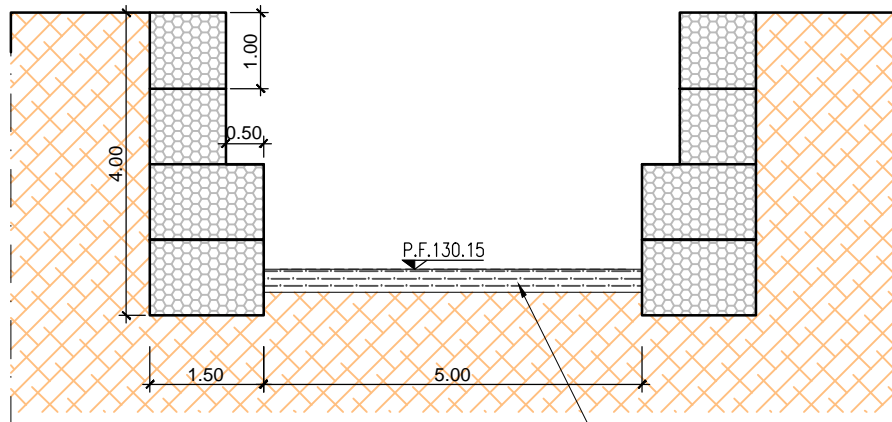
SEZIONE B-B    Scala 1:100

RACCORDO NUOVO ATTRAVERSAMENTO PREVIA  
DEMOLIZIONE DELL'ESISTENTE

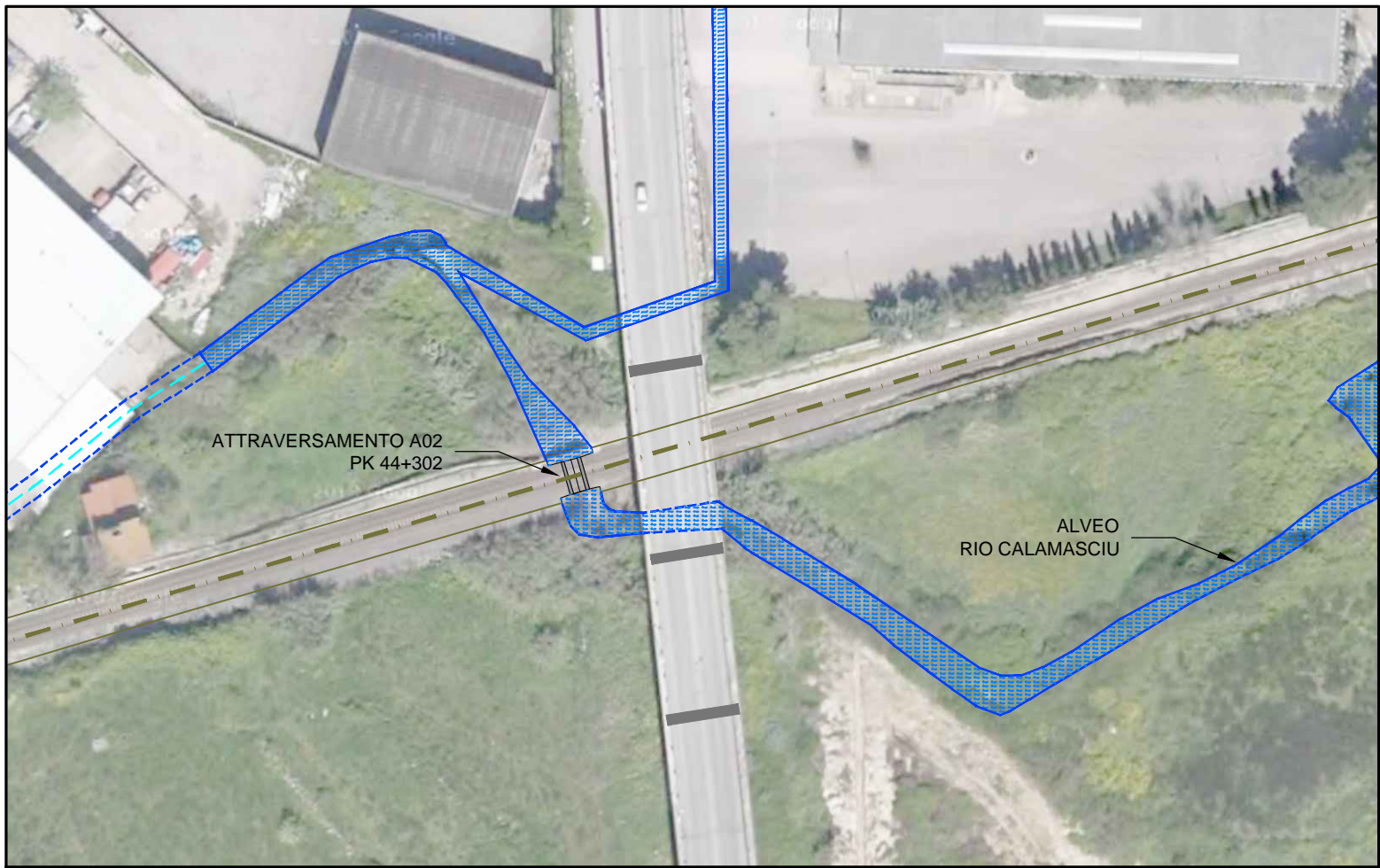
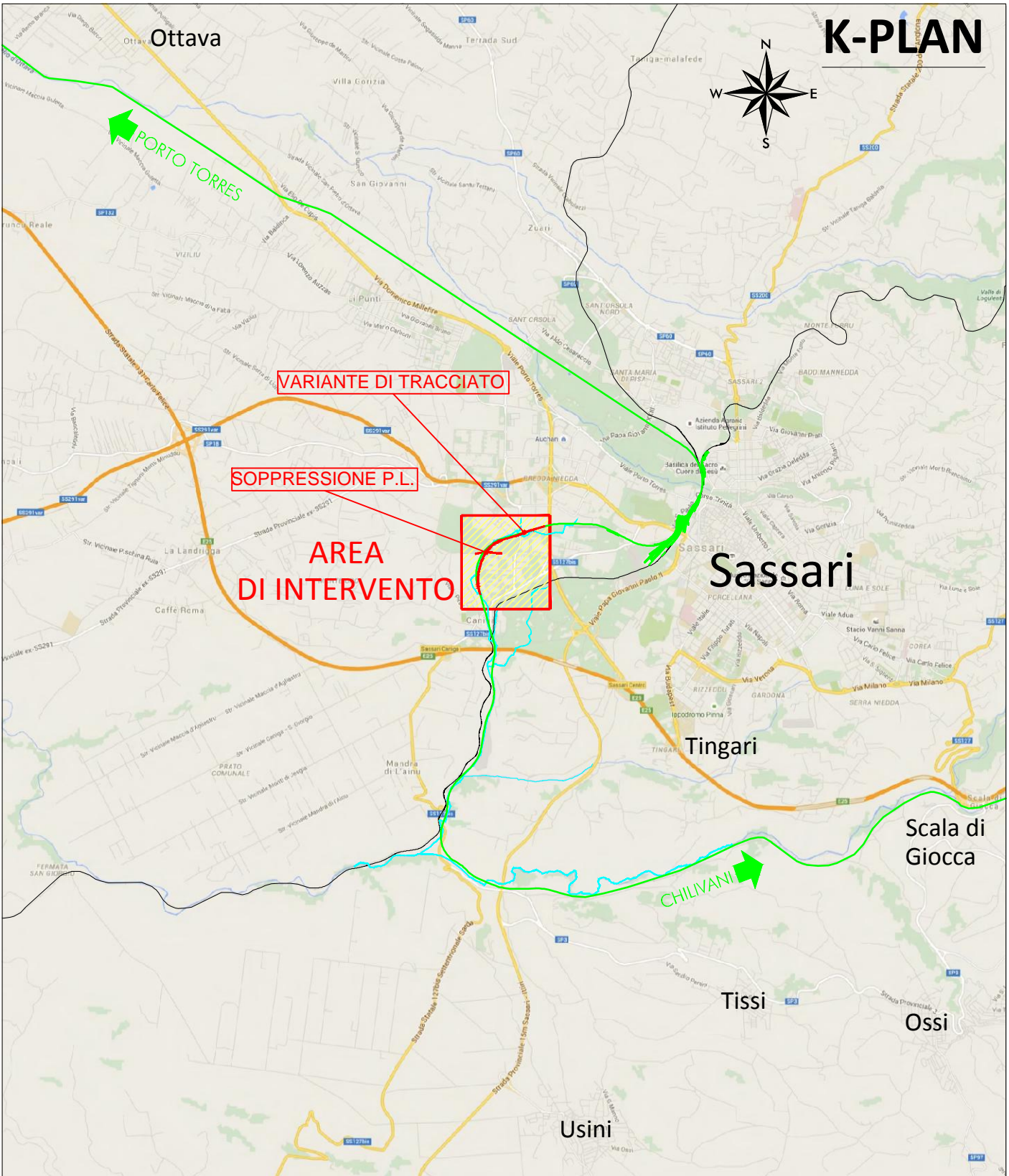


SEZIONE C-C    Scala 1:100

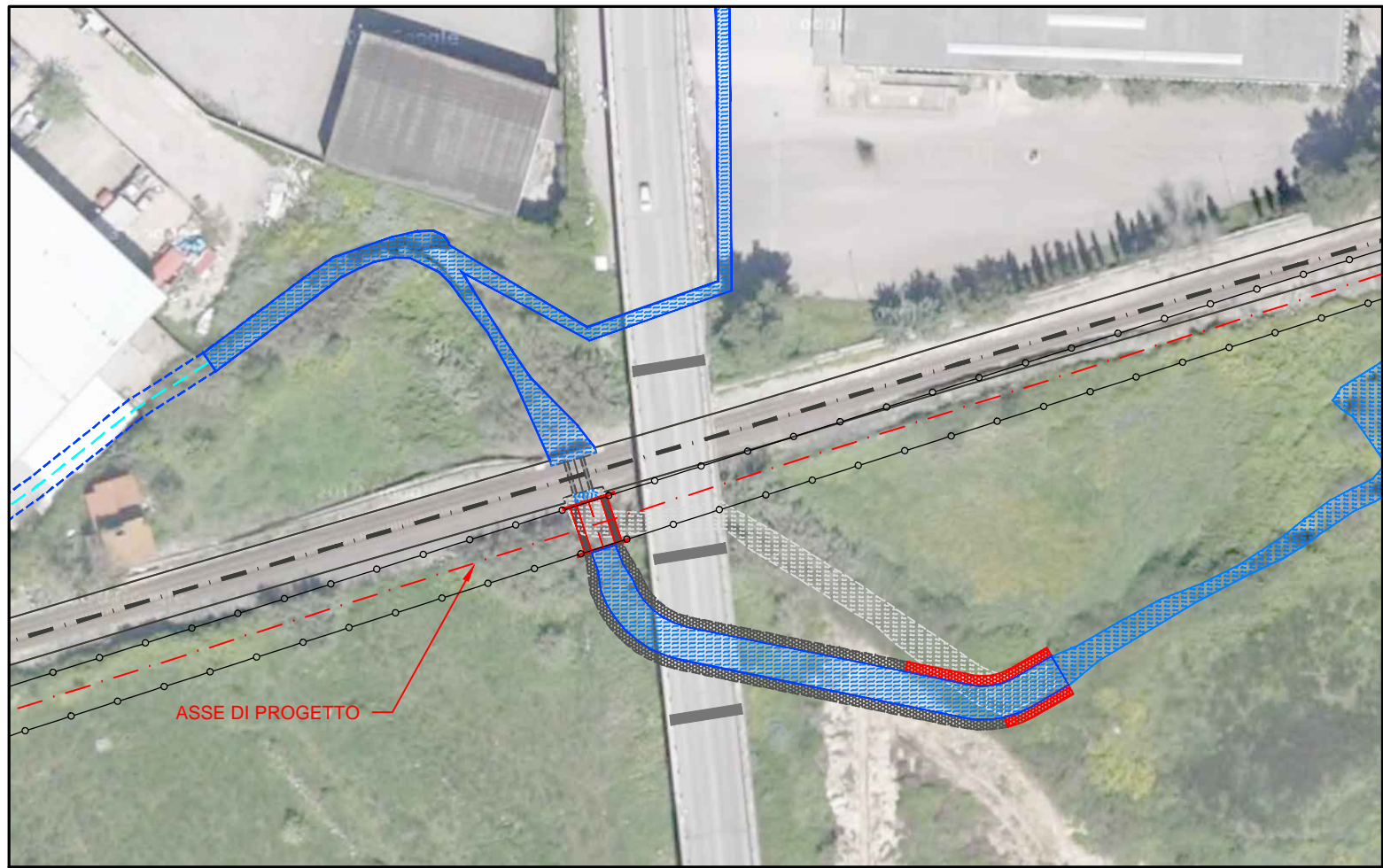
ALVEO DI RACCORDO  
AL NUOVO ATTRAVERSAMENTO



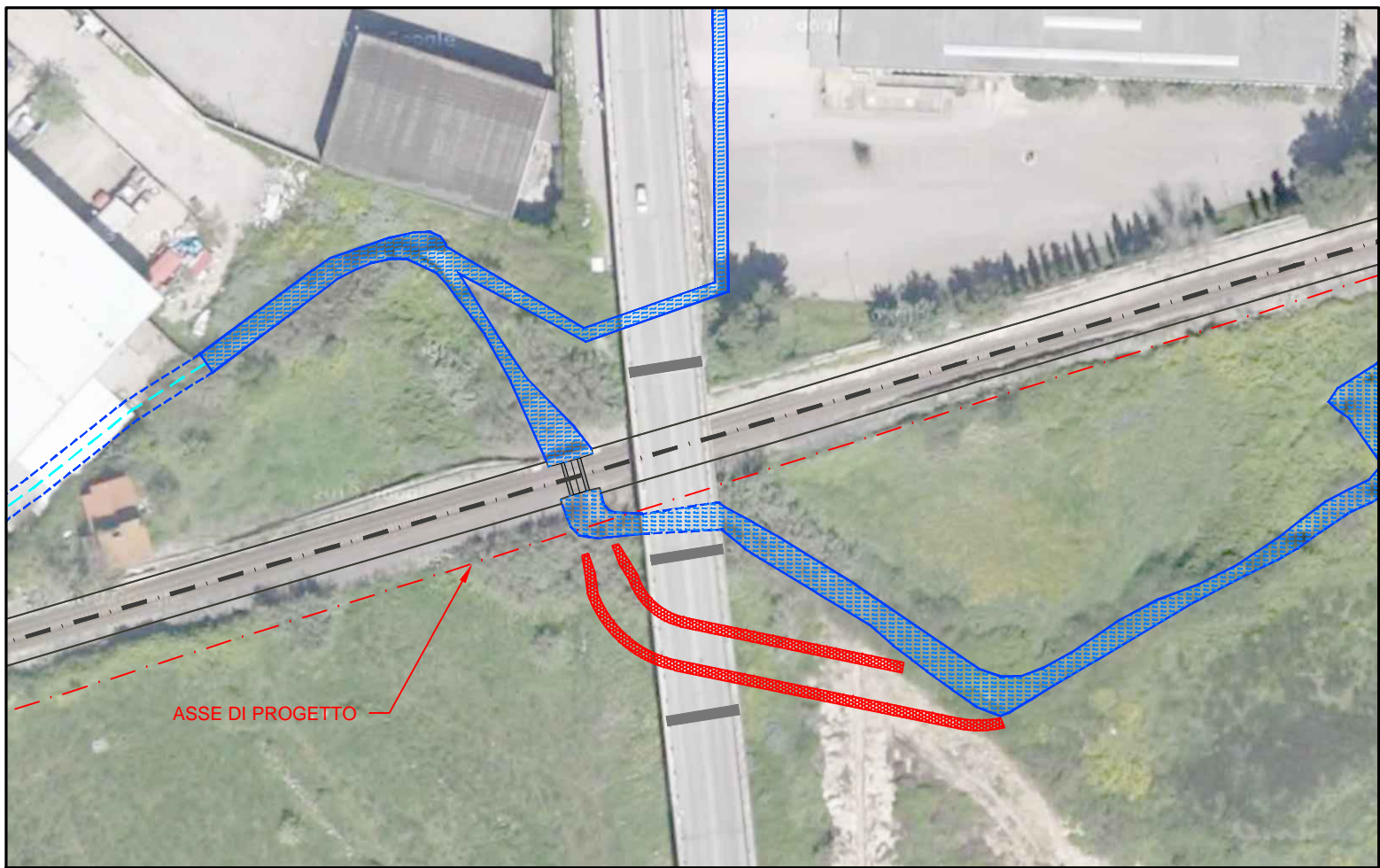
SEZIONE D-D    Scala 1:100



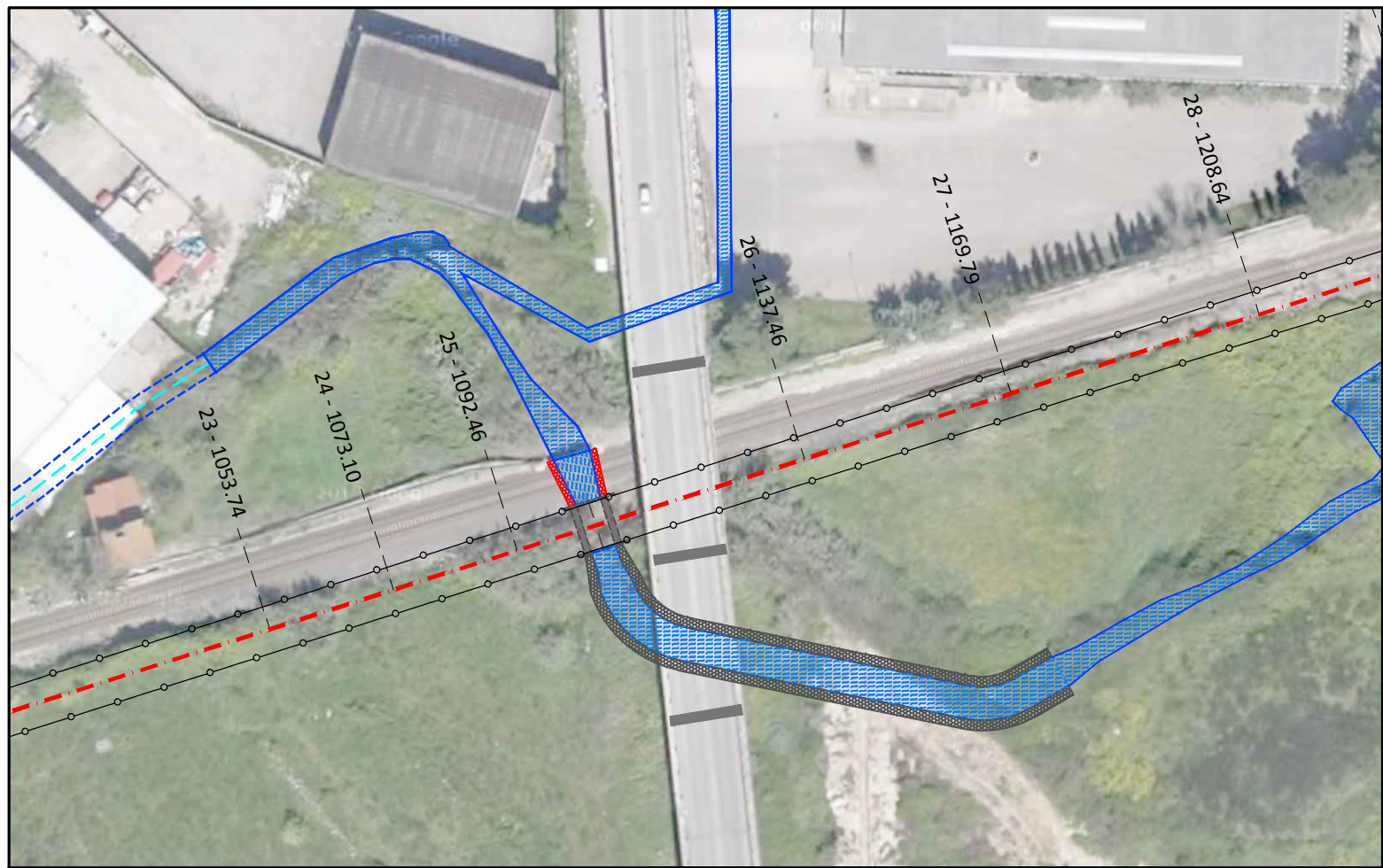
FASE 0 - STATO ATTUALE



FASE 2  
- Messa in opera struttura tipo Armco  
- Opere di allacciamento all'alveo esistente



FASE 1  
- Realizzazione tratto alveo di raccordo



FASE 3 - ASSETTO FINALE  
- Spostamento dell'esercizio sul nuovo binario  
- Demolizione dell'attuale ponticello e opere di raccordo con la nuova opera

COMMITTENTE: **RFI**  
**RETE FERROVIARIA ITALIANA**  
GRUPPO FERROVIE DELLO STATO ITALIANE  
DIREZIONE TERRITORIALE PRODUZIONE - CAGLIARI

PROGETTAZIONE: **Sintagma**  
Ing. VASCO TRUFFINI  
Geologo GIORGIO CERQUIGLINI  
Arch. ALESSANDRO BRACCHINI  
Ing. MARCO ABRAM  
Ing. ELENA BARTOLOCCI  
Ing. LUCA NANI  
Ing. LUCIA SPACCINI  
P.A. GIANLUCA PERICOLINI  
Geom. MICHELE ZUCCONI

SOGGETTO TECNICO: RFI - Direzione Territoriale Produzione di Cagliari  
Responsabile della S.O. Ingegneria e Tecnologie: Ing. LUCIA COA  
Direttore dell'Esecuzione: Ing. MAXIMILIANO OGGIANU

PROGETTO PRELIMINARE

LINEA: CHILIVANI - PORTO TORRES  
INTERVENTO: Interventi di adeguamento per la sicurezza dell'esercizio della linea ferroviaria Chilivani-Porto Torres lungo il Rio Calamasciu: rettifica di tracciato tra il km 43+167 e il km 44+647 con soppressione del P.L. al km 43+810

ELABORATO: LINEA  
Attraversamento Rio Calamasciu al km 44+302 e raccordo alveo esistente  
SCALA: varie  
FOGLIO: 1 di 1

PROGETTO/ANNO	SOTTOPR.	LIVELLO	NOME DOC.	PROGR. OP.	FASE FUNZ.	NUMERAZ.	DATA:
1 5 2 4 1 4	0 0 1	P P	T S S P	0 1	0 0	0 0 0 1	Giugno 2015

Rev.	Descrizione	Redatto	Data	Verificato	Data	Approvato	Data	Autorizzato	Data
0	Prima Emissione	L.Spaccini	mag-15	V.Truffini	mag-15				
1	Ottemperanza Ods n.13 del 08/06/2015	E.Bartolucci	giu-15	V.Truffini	giu-15				

POSIZIONE ARCHIVIO:	LINEA	SEDE TECN.	NOME DOC.	NUMERAZ.
	Verificato e trasmesso	Data	Convalidato	Data

File: 152414001PPTSSP01000001\_1